



## ÉCLIPSE SOLAIRE AU "SÉNÉGAL" DIMANCHE 3 NOVEMBRE 2013

	POSITION	HORAIRE MAXIMUM	OBSCURATION	HORAIRE DÉBUT	HORAIRE FIN
		DE L'ÉCLIPSE	DU SOLEIL	DE L'ÉCLIPSE	DE L'ÉCLIPSE
		H MN S	EN %	H MN S	H MN S
1	Bakel	12 30 44	63,8	10 55 43	14 09 36
2	Bambey	12 18 31	70,7	10 45 20	13 58 55
3	Bargny	12 16 45	71,9	10 43 54	13 57 16
4	Bignona	12 21 37	76,4	10 46 38	14 03 29
5	Boukiling	12 22 55	74,7	10 47 49	14 04 31
6	Dagana	12 19 45	63,5	10 47 46	13 58 10
7	<b>DAKAR</b>	<b>12 16 01</b>	<b>72,2</b>	<b>10 43 20</b>	<b>13 56 32</b>
8	Dara	12 21 33	70,6	10 47 31	14 02 07
9	Darou Khoudos	12 17 30	69,9	10 44 47	13 57 35
10	Darou Mousti	12 21 45	72,1	10 47 23	14 02 42
11	Dialakoto	12 29 57	70,0	10 53 46	14 10 34
12	Diamniadio	12 19 15	72,8	10 45 30	14 00 13
13	Diana Malari	12 24 29	74,6	10 48 57	14 06 07
14	Diembéren	12 20 21	78,5	10 45 28	14 02 32
15	Diouloulou	12 20 16	76,2	10 45 42	14 02 01
16	Diourbel	12 19 13	70,6	10 45 52	13 59 37
17	Fàs Boye	12 17 20	69,3	10 44 46	13 57 16
18	Fatick	12 18 57	71,9	10 45 27	13 59 40
19	Gandiaye	12 20 01	71,8	10 46 13	14 00 46
20	Gossas	12 19 50	70,8	10 46 16	14 00 22

➤ Les horaires sont indiqués en heures **LOCALES**

➤ Ce document est la propriété de SODAP-SOBOMEX et protégé par les lois internationales sur le droit d'auteur et de la protection de la propriété intellectuelle.

SODAP – SOBOMEX – 3 rue des Frères Lumière – B.P. 18095 – 67038 STRASBOURG Cedex 2 – FRANCE

Sàrl au capital de 8.000,00 € - RC Strasbourg 418 703 898 00019 - N°TVA FR21 418 703 898 - Code APE 4649Z

Tél. +33 390 207 850 - Fax. +33 390 207 855 - E-mail: [info@eclipse-glasses.com](mailto:info@eclipse-glasses.com) - Website: [www.eclipse-glasses.com](http://www.eclipse-glasses.com)

POSITION		HORAIRE MAXIMUM	OBSCURATION	HORAIRE DÉBUT	HORAIRE FIN
		DE L'ÉCLIPSE	DU SOLEIL	DE L'ÉCLIPSE	DE L'ÉCLIPSE
		H MN S	EN %	H MN S	H MN S
21	<b>Goudiri</b>	12 30 38	66,4	10 55 02	14 10 17
22	<b>Goudomp</b>	12 22 55	76,6	10 47 32	14 04 53
23	<b>Guédiawaye</b>	12 16 12	71,9	10 43 31	13 56 40
24	<b>Guinguinéo</b>	12 20 55	71,1	10 46 58	14 01 35
25	<b>Hairé Lao</b>	12 23 38	61,7	10 51 01	14 01 43
26	<b>Joal-Fadiout</b>	12 18 26	72,9	10 44 54	13 59 20
27	<b>Kabrousse</b>	12 20 38	78,7	10 45 38	14 02 54
28	<b>Kaffrine</b>	12 21 49	71,2	10 47 36	14 02 33
29	<b>Kanel</b>	12 26 01	72,1	10 50 29	14 07 07
30	<b>Kaolack</b>	12 20 30	71,8	10 46 33	14 01 18
31	<b>Kayar</b>	12 16 51	70,9	10 44 08	13 57 09
32	<b>Kébèmer</b>	12 17 57	68,5	10 45 22	13 57 43
33	<b>Kédougou</b>	12 35 06	70,7	10 57 33	14 15 44
34	<b>Keur Madiabel</b>	12 20 59	72,7	10 46 45	14 02 02
35	<b>Khombole</b>	12 18 13	70,7	10 45 08	13 58 35
36	<b>Kolda</b>	12 25 21	74,0	10 49 41	14 06 53
37	<b>Koumpentoum</b>	12 25 21	69,8	10 50 25	14 05 53
38	<b>Koungheul</b>	12 24 38	70,2	10 49 50	14 05 15
39	<b>Lagbar</b>	12 22 42	64,3	10 49 41	14 01 34
40	<b>Léona Ndiaye</b>	12 17 57	67,3	10 45 38	13 57 23
41	<b>Linguère</b>	12 21 57	66,3	10 48 40	14 01 23
42	<b>Louga</b>	12 18 23	67,3	10 45 55	13 57 51
43	<b>Mako</b>	12 33 25	70,0	10 56 23	14 13 57
44	<b>Mamâri</b>	12 26 50	65,0	10 52 31	14 06 04
45	<b>Matam</b>	12 27 26	62,6	10 53 32	14 05 55
46	<b>Mbaké</b>	12 20 05	69,5	10 46 40	14 00 17
47	<b>Mbar</b>	12 17 39	70,0	10 44 52	13 57 48
48	<b>Mboro</b>	12 17 15	69,8	10 44 37	13 57 19
49	<b>Mbour</b>	12 17 15	72,5	10 44 09	13 57 58
50	<b>Mékhé</b>	12 18 03	69,5	10 45 15	13 58 06
51	<b>Nayé</b>	12 32 12	64,8	10 56 36	14 11 20
52	<b>Ndangane</b>	12 18 54	73,0	10 45 14	13 59 52
53	<b>Ndibène Dahra</b>	12 21 13	66,9	10 48 01	14 00 47
54	<b>Ndioum</b>	12 25 02	69,9	10 50 09	14 05 34
55	<b>Ndoffane</b>	12 21 19	72,2	10 47 04	14 02 17
56	<b>Nganda</b>	12 22 56	71,7	10 48 19	14 03 51
57	<b>Nialon</b>	12 20 40	78,7	10 45 40	14 02 55
58	<b>Nguékhokh</b>	12 17 35	72,1	10 44 27	13 58 13
59	<b>Nioro du Rip</b>	12 21 53	72,6	10 47 25	14 02 57
60	<b>Oourossogui</b>	12 27 29	62,7	10 53 35	14 05 59
61	<b>Oussouye</b>	12 21 01	78,0	10 45 59	14 03 10
62	<b>Payar</b>	12 25 04	68,2	10 50 31	14 05 09
63	<b>Pikine</b>	12 16 13	71,9	10 43 31	13 56 42
64	<b>Podor</b>	12 21 16	62,2	10 49 11	13 59 21
65	<b>Popenguine</b>	12 17 13	72,1	10 44 12	13 57 51
66	<b>Pourham</b>	12 19 27	71,6	10 45 51	14 00 09
67	<b>Pout</b>	12 17 10	71,3	10 44 17	13 57 35
68	<b>Richard-Toll</b>	12 19 39	63,7	10 47 38	13 58 08
69	<b>Rosso</b>	12 19 06	63,7	10 47 14	13 57 33
70	<b>Rufisque</b>	12 16 36	71,9	10 43 48	13 57 07

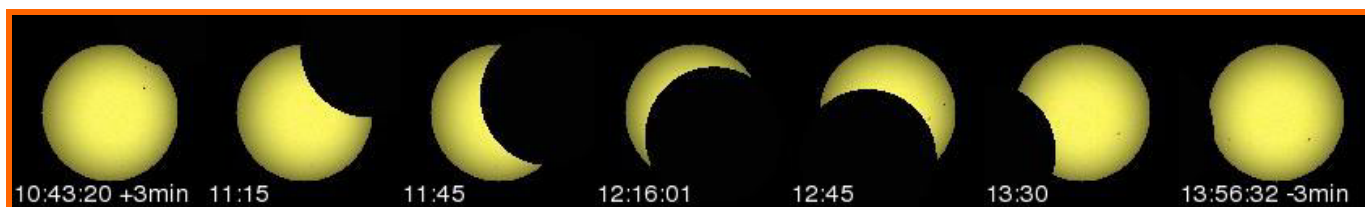
➤ Les horaires sont indiqués en heures **LOCALES**

➤ Ce document est la propriété de SODAP-SOBOMEX et protégé par les lois internationales sur le droit d'auteur et de la protection de la propriété intellectuelle.

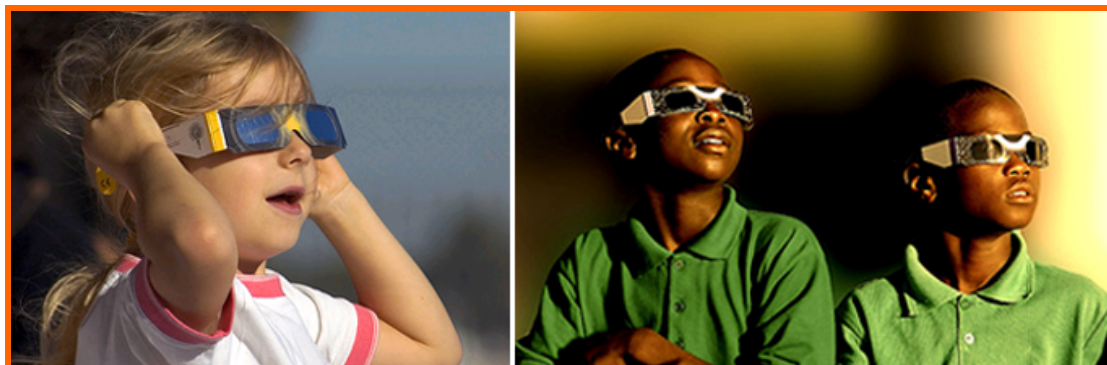
POSITION	HORAIRE MAXIMUM DE L'ÉCLIPSE H MN S	OBSCURATION DU SOLEIL EN %	HORAIRE DÉBUT DE L'ÉCLIPSE H MN S	HORAIRE FIN DE L'ÉCLIPSE H MN S	
71	<b>Saint-Louis</b>	12 17 32	66,4	10 45 32	13 56 40
72	<b>Saraya</b>	12 35 21	69,2	10 58 01	14 15 37
73	<b>Sébikhotane</b>	12 16 58	71,5	10 44 07	13 57 26
74	<b>Sédhiou</b>	12 23 43	75,6	10 48 15	14 05 32
75	<b>Skirring</b>	12 20 32	78,7	10 45 34	14 02 47
76	<b>Sokone</b>	12 20 05	73,1	10 46 03	14 01 09
77	<b>Tambacounda</b>	12 28 03	69,3	10 52 30	14 08 30
78	<b>Tanaf</b>	12 24 10	75,6	10 48 35	14 05 59
79	<b>Thiadiaye</b>	12 18 34	71,9	10 45 10	13 59 15
80	<b>Thiès Nones</b>	12 17 40	70,9	10 44 43	13 58 01
81	<b>Thilogne</b>	12 26 07	62,2	10 52 42	14 04 26
82	<b>Tiébo</b>	12 19 42	70,4	10 46 15	14 00 07
83	<b>Tioukougne Peul</b>	12 17 27	68,6	10 45 00	13 57 11
84	<b>Tivaouane</b>	12 21 46	70,9	10 47 37	14 02 26
85	<b>Touba</b>	12 23 19	74,7	10 48 06	14 04 56
86	<b>Toubéré Bafal</b>	12 28 05	66,9	10 53 02	14 07 52
87	<b>Vélingara</b>	12 34 45	70,9	10 57 14	14 15 28
88	<b>Ziguinchor</b>	12 21 43	77,3	10 46 35	14 03 47

➤ Les horaires sont indiqués en heures **LOCALES**

➤ Ce document est la propriété de SODAP-SOBOMEX et protégé par les lois internationales sur le droit d'auteur et de la protection de la propriété intellectuelle.



**DÉROULEMENT DE L'ÉCLIPSE SOLAIRE A DAKAR - 72,2%**



**ADMIREZ LES ÉCLIPSES SOLAIRES!**

**Mais n'oubliez pas de porter nos LUNETTES SPÉCIALES ÉCLIPSE.**



Notre dispositif breveté de rétroprojection **Sunscope® - Venuscope®** est conçu, développé, élaboré dans un but pédagogique et ludique afin de générer un intérêt pour les jeunes aux divers phénomènes de l'ASTRONOMIE.

Notre dispositif breveté de rétroprojection **Sunscope® - Venuscope®** est plus particulièrement destiné aux clubs d'astronomie, aux écoles et aux communes afin d'observer en groupe le SOLEIL et les ÉCLIPSES SOLAIRES.